

## ESPECIFICACIONES EQUIPO

<b>CAMIÓN:</b> Marca: VOLVO Modelo: FM 480 8X4R Año: 2010 Color: ROJO	<b>GRÚA ARTICULADA:</b> Marca: HIAB Modelo: 855E-8HIPRO CON JIB JIB: 145X-5JDC AÑO: 2009 Capacidad: 2.900 KG A 19,4 MTS N° de Serie: 8550009
---	--

### ESPECIFICACIONES DEL EQUIPO

- Grúa hidráulica HIAB modelo XS855E-8 HiPro con una capacidad nominal de 78,4 T/m. para un alcance horizontal de 19,4 m. y vertical desde el suelo de 21 m, con JIB 32 m.

### TABLA DE CARGA

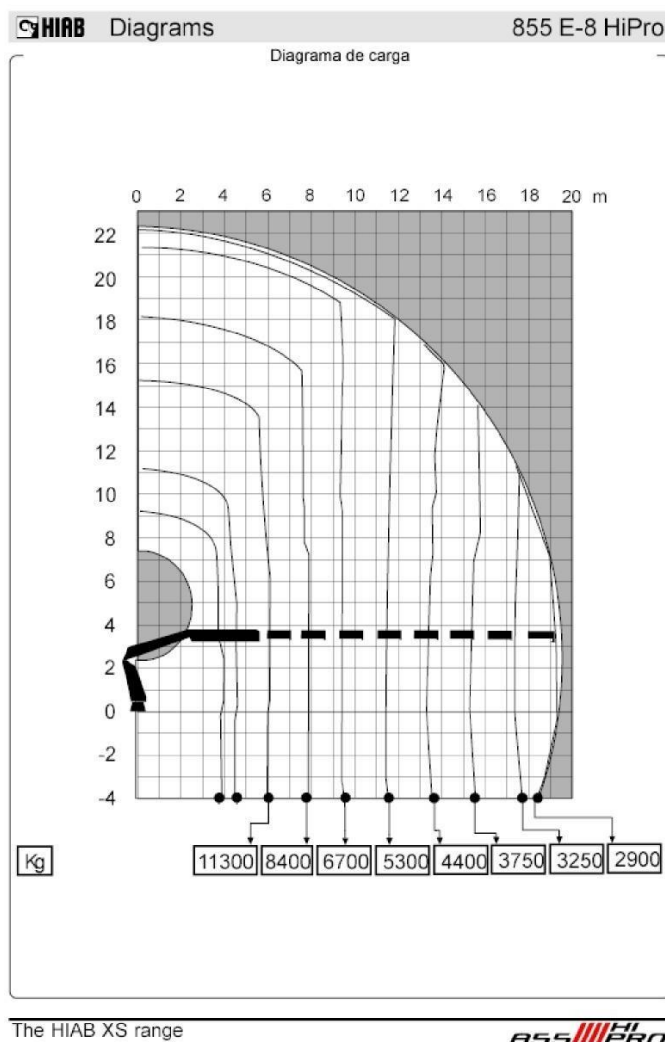
Capacidades:

- Grúa sin jib:

15.500 kg. a 4,6 m. horizontal (hidráulico)  
11.300 kg. a 6,1 m. horizontal (hidráulico)  
8.400 kg. a 7,8 m. horizontal (hidráulico)  
6.700 kg. a 9,5 m. horizontal (hidráulico)  
5.300 kg. a 11,4 m. horizontal (hidráulico)  
4.400 kg. a 13,4 m. horizontal (hidráulico)  
3.750 kg. a 15,3 m. horizontal (hidráulico)  
3.250 kg. a 17,4 m. horizontal (hidráulico)  
2.900 kg. a 19,4 m. horizontal (hidráulico)

Grúa con jib:

1.580 kilos a 20,4 metros horizontal (hidráulico)  
1.380 kilos a 22,7 metros horizontal (hidráulico)  
1.280 kilos a 24,0 metros horizontal (hidráulico)  
1.120 kilos a 27,0 metros horizontal (hidráulico)  
920 kilos a 29,0 metros horizontal (hidráulico)  
760 kilos a 30,5 metros horizontal (manual)

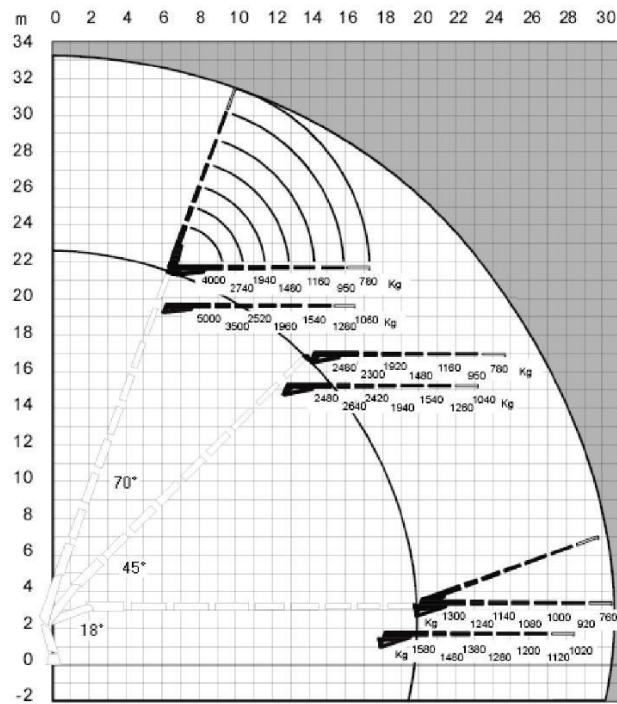




Diagrams

855 E-8 HiPro + Jib145X-5 JDC

Diagrama de carga



The HIAB XS range

855 **HI** PRO